

SACRÉ JULES !

Livret : Erwann Jan (à partir d'écrits d'élèves de collèges et de lycées professionnels de l'académie de Nantes)

Musique : Erwann Jan et Cédric Piromalli

Musique additionnelle : élèves du lycée Mandela

LIVRET CHŒUR PARTITIONS

PERSONNAGES

JULES : Adolescent passionné par les romans de Jules Verne. Il aime la pêche et les balades à vélo dans la nature. Il filme ses voyages, grâce à une caméra posée sur son vélo.

LE GROUPE D'AMIS

(Note : chaque personnage peut être doublé s'il y a plus de participants dans les ateliers. Les personnages peuvent être aussi bien des garçons que des filles mais il faut noter qu'il existe des rapports de séduction entre Ami 4 et une chanteuse à l'Acte 1 Scène 6.)

AMI 1 : Cerveau de la bande. Pirate informatique en herbe.

AMI 2 : Bout-en-train. Aime les canulars, les jeux de mots.

AMI 3 : Naïf, gentil, généreux.

AMI 4 : Assez sûr de lui, arrogant. Mûr pour son âge.

AMI 5 : Toujours dans le doute. Suit les autres. Poli.

LE CHŒUR : Comme un chœur antique, commente l'action dramatique.

Note : les répliques et les dialogues comportent peu de didascalies afin de laisser de la liberté aux profs, aux élèves et aux artistes, dans leur choix de mise en scène et d'interprétation.

Résumé de l'histoire :

Un enfant, passionné par les romans de Jules Verne trouve une vieille carte hydrographique de la région Pays de la Loire. Elle est annotée de schémas et d'indications étranges. En suivant la carte et en résolvant les énigmes, l'enfant met la main sur des pages manuscrites. Il pense alors faire une immense découverte : une œuvre inconnue de Jules Verne ! Mais tout ça n'est qu'un coup monté par ses camarades de classe, bientôt pris au piège de leur propre histoire...

PROLOGUE

Chant 1: Les hourras du chœur

ACTE 1

SCÈNE 1 / LES AMIS

Dialogues

SCÈNE 2 / JULES

Film 1 + Chant 2 : Jules, notre héros

Dialogues / Vidéo animation 1

SCÈNE 3 / ÉNIGME N°1

Film 2 + Chant 3 : Sur la pince du crabe, dans le feu de la jetée ouest

Vidéo animation 2

SCÈNE 4 / ÉNIGME N°2

Chant 4 : Dans le granit, la fleur mécanique + Film 3 (sur la coda)

Vidéo animation 3

SCÈNE 5 / ÉNIGME N°3

Dialogues

Film 4 + Chant 5 : Au four et au moulin

Vidéo animation 4

SCÈNE 6 / ÉNIGME N°4

Dialogues

Chant 6 : La voix de son maître (+ solistes)

Vidéo animation 5

SCÈNE 7 / ÉNIGME N°5

Dialogues / Film 5 (faux direct)

ACTE 2

SCÈNE 1 / LA DISPARITION

Dialogues

SCÈNE 2 / VENGEANCE !

Chant 7 : Vengeance !

SCÈNE 3 / L'ACCIDENT

Dialogues

Chant 8 : Nos regrets

SCÈNE 4 / LA POLICE

Dialogues + Voix off police

SCÈNE 5 / LA MALÉDICTION

Dialogues

Chant 9 : La folie

SCÈNE 6 / LE MIRACLE

Dialogues / Film 6

Chant 10 : Miracle !

SCÈNE 7 / L'APPARITION

Dialogues

ÉPILOGUE

Chant 11 (Reprise de la fin du Chant 1)

Les hourras du chœur (chant 1)

TEXTE : ERWANN JAN
MUSIQUE : ERWANN JAN & CÉDRIC PIROMALLI

INTRO

♩=80 ***f***

Chœur

Ô é-tran-ge des-ti - née Ô su-bli-me des-ti - née

Chœur

Ô é-tran-ge des-ti - née Ô su-bli-me des-ti - née

Chœur

Ô é-tran-ge des-ti - née Ô su-bli-me des-ti - née

6 **rit.**

Chœur

Nous al-lons vous con - ter une his-toire é-ton -nante Dé-but de l'a-ven - ture, dans la vil-le de Nantes

Chœur

Nous al-lons vous con - ter une his - toi - é-ton -nante Dé-but de l'a-ven - ture, dans la vil-le de Nantes

Chœur

Nous al-lons vous con - ter une his - toi - é-ton -nante Dé-but de l'a-ven - ture, dans la vil-le de Nantes

11 **A1** **♩=130** ***mf***

Chœur

Les choristes s'interpellent, dans la joie et la bonne humeur

De ville en ville au fil de l'eau al-

17

Chœur

lons de sur- prise en sur - pri - se Le coup de thé - âtre est de

20

Chœur

mi - se Les plus ha-bi-tués à ne s'ét-ton-ner de rien Se-ront les pre-miers à

REFRAIN

2

24 *rit.* *f* = 130 swing

Chœur chan - ter ce re - frain Tout peut ar - ri - ver Hour-ra!__

Chœur Croy - ez aux mi - racles Hour-ra!__

29

Chœur Tout peut ar - ri - ver Hour - ra!__ 1. Tout peut ar - ri - ver

Chœur Croy - ez aux mi - racles Hour - ra!__ Croy - ez aux mi - racles

32 *mp*

Chœur Hour - ra!__ Hour - ra__ Hour - ra__ Hour - ra__

Chœur Hour - ra!__ Hour - ra__ Hour - ra__ Hour - ra__

Chœur Hour - ra__ Hour - ra__ Hour - ra__

35 2. *(Signe au public)*

Chœur Tout peut ar - ri - ver Hour - ra!__ Chut!

Chœur Croy - ez aux mi - racles Hour - ra!__ Chut!

38 *Changement lumière* *pp*

Chœur É - vé - ne - ment bi - zarre

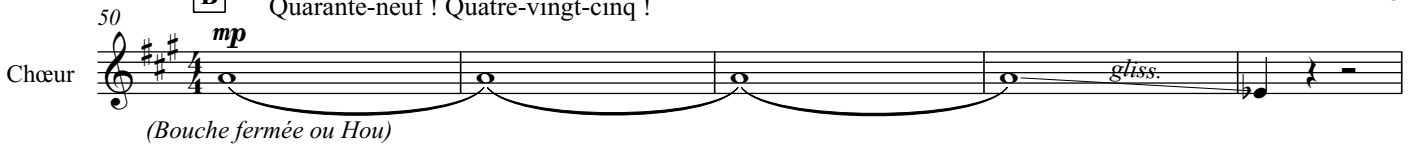
44

Chœur Phé - no mène i - nex - pli - qué

DES CHORISTES (*crié, comme à la bourse*). Quarante-quatre ! Cinquante-trois ! Soixante-douze !
Quarante-neuf ! Quatre-vingt-cinq !

3

50 **B** *mp*



Chœur

(Bouche fermée ou Hou)

55 *mf* *Harmonisation possible, faites à votre guise !*



Chœur

Nu-mé-ros por-te bon-heur La com-bi-nai-son ga-gante Hour-ra! Hour-ra! Hour-ra!


59



Chœur

Vous a-vez bien fait de ve-nir! Nous li-sons dans l'a-ve-nir!

63 **C** *p*



Chœur

DES CHORISTES (*invoué, comme un sortilège*). Quarante-quatre ! Cinquante-trois ! Soixante-douze !
Quarante-neuf ! Quatre-vingt-cinq !


67 *mf* *♩=130 straight*



Chœur

U-ne for-mu-le ma-lé-fi-que Pour at-ti-rer le mau-vais sort

72 *Comme des incantations maléfiques*



Chœur

Qua-rante quatre! Cin-quante trois! Soi-xante douze!

75 *Les choristes observent la réaction du public*



Chœur

Qua-rante neuf! Qua-tre vingt cinq!


80



Chœur

Ne vous in-quié-tez pas Sur-tout ne par-tez pas

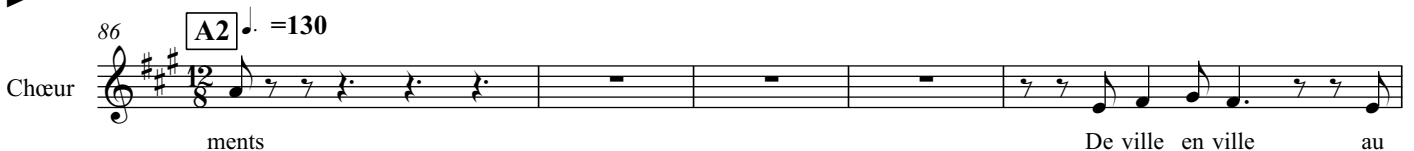
83 *rit.*



Chœur

Ce ne sont que les chif-fres Des dé-par-te-

86 **A2** *♩=130*



Chœur

ments De ville en ville au

91

Chœur

fil de l'eau Vous al - ler faire des ki - lo - mè - tres

94

Chœur

Mais sans bou-ger d'un cen - ti - mè - tre Les plus ha - bi-tués à ne

97

Chœur

s'ét - ton - ner de rien Se - ront les pre-miers à

à

100

Chœur

Les Amis arrivent sous les applaudissements du chœur

Ap - plau - dir la fin!

Ap - plau - dir la fin!

CHŒUR

Jules, notre héros (chant 2)

TEXTE : ERWANN JAN
MUSIQUE : ERWANN JAN & CÉDRIC PIROMALLI

$\text{♩} = 138$

1
mf

Chœur
Jules no - tre hé - ros Ne

7
Chœur
so - yez pas gê - nés de voir la vie pri - vée de Jules no - tre hé - ros

11
Chœur
Des a - mis qui se moquent C'est cou - rant à notre é - poque

Chœur
Des a - mis qui se moquent C'est cou - rant à notre é - poque

REFRAIN 1

15
Chœur
Oh Sans sa -

Chœur
Oh Sans sa -

19
Chœur
voir Qu'il i - ra loin Il roule Vers son des - tin

23 **2**
Chœur
Jules no - tre hé - ros Un co - pain de cour à

26
Chœur
qui l'on joue un tour Jules no - tre hé - ros

29
Chœur
Mais tout ça n'est qu'un jeu Un vrai-faux mi - ra - cu - leux

Chœur
Mais tout ça n'est qu'un jeu Un vrai-faux mi - ra - cu - leux

REFRAIN 2

2

33

Chœur

Oh _____ Sans sa -

Chœur

Oh _____ Sans sa -

37

Chœur

voir Qu'il i - ra loin Il roule Vers son des - tin

Chœur

voir Qu'il i - ra loin Il roule Vers son des - tin

3

41

Chœur

Jules no-tre hé - ros Mo-ment de vé-ri - té Que

Chœur

Ho _____

48

Chœur

va-til - ar - ri - ver à Jules no-tre hé - ros

1. _____ 2. _____

Chœur

55

Chœur

Sans i - dée du com - plot Sans i - dée du com - plot

Chœur

Sans i - dée du com - plot Sans i - dée du com - plot

59 **rall.** *(la projection s'arrête)* 3

Chœur

Sans i - dée du com - plot Il s'ar - rête au bord de l'eau

Chœur

Sans i - dée du com - plot Il s'ar - rête au bord de l'eau

CODA

63 **A tempo**

Chœur

Oh! Oh! Les a - mis c'est dé - jà fi - ni?

Chœur

Oh! Oh! Les a - mis c'est dé - jà fi - ni?

67

Chœur

Oh! Oh! Les a - mis c'est dé - jà fi - ni? Nous res - tons sur no - tre

Chœur

Oh! Oh! Les a - mis c'est dé - jà fi - ni? Nous res - tons sur no - tre

72 **rall.**

Chœur

faim le pu - blic ne com - prend rien!

Chœur

faim le pu - blic ne com - prend rien!

CHŒUR

Sur la pince du crabe dans le feu de la jetée ouest

TEXTE : ERWANN JAN
MUSIQUE : ERWANN JAN & CÉDRIC PIROMALLI

$\text{♩} = 104$
(Projection de film 2) 1 *mp*

Chœur

Il part à l'a-ven-ture___ Com-pren-dre le mys-tère___

Chœur

mp

Hou___ Hou___

7

Chœur

Dé-chif-frer les sym-boles Vé-ri-fier les co-or-don-nées Il part à l'a-ven-ture_

optionnel ou remplace

Il part

Chœur

Hou___ Hou___ Hou___

12

Chœur

Com - pren - dre le mys - tère___

Chœur

Mys - - - tère___

Chœur

Hou___

15

Chœur

Dé-chif-frer les sym-boles Vé - ri - fier les co - or - don - nées

Chœur

Hou___ Vé - ri - fier les co - or - don - nées

19
Chœur

28 2 *(noir film ?)*
Chœur *mp*
(Bouche fermée)

32 *mf*
Chœur

Où mè - ne - ra ce che - min? Un ail - leurs Un ho - ri - zon loin -

35
Chœur

tain Quels dan - gers al - lons nous af - fron - ter?

38 *Les choristes se regardent, inquiets*
Chœur

Quel sou - ve - nir al - lons nous ré - veil - ler?

Les choristes se regardent, inquiets
Chœur

Quel sou - ve - nir al - lons nous ré - veil - ler?

41

Chœur

Où i - rons nous? Là - bas vers l'in-con - nu

45

Chœur

rit. A tempo

Et pour la carte au tré - sor Fau - dra - til af - fron - ter la mort? _____

Chœur

Et pour la carte au tré - sor Fau - dra - til af - fron - ter la mort? _____

Fau - dra - til af - fron - ter la mort? _____

AMI 3 (aux choristes). Mais qu'est-ce que vous avez avec la mort ? Il n'y a aucun danger à faire une blague !

AMI 5. Pas sûr...ça commence à m'inquiéter.

49

♩=104

Chœur

Hmm
(Bouche fermée)

Chœur

Hmmm
(Bouche fermée)

53

Chœur

Hmm

Chœur

3 Chœur + Amis

rit. ♩=104

Chœur

58 *mf*

Tel est le des - tin de l'en-fant pas-sion - né U - ne

Chœur

mf

Tel est le des - tin de l'en-fant pas-sion - né

Chœur

62

vie de ro-man d'a-vent - ture où la fin de l'his-toire n'est pas sûre U - ne

Chœur

Hou Hou

Chœur

66

page en-core à in-ven - ter un é - lan qui pour-raït tout chan - ger

Chœur

Hou Hou

CODA (Suite Film 2 ?)

Chœur

72

Il part à l'a - ven - ture Com - pren-dre le mys - tère

Chœur

optionnel ou remplace

Il part Mys - tère

Hou Hou

76

Chœur

Il part à l'a - ven - ture. Com - pren-dre le mys - tère.

optionnel ou remplace

Chœur

Il part Mys - tère.

Hou Hou



80

Chœur

AMI 1. Sur la pince du crabe, dans le feu de la jetée ouest !

(Le chœur se retourne pour regarder la projection + Vidéo animation 2)

Dans le granit, la fleur mécanique

TEXTE : ERWANN JAN
MUSIQUE : ERWANN JAN & CÉDRIC PIROMALLI

♩=126

Chœur

5 **1A** Chœur + Amis (en aparté)

Chœur

Chœur

Chœur

Chœur

Chœur

Chœur

Chœur

Chœur

Chœur

2

22

Chœur

lui, on n'est ja - mais tran - quil - le De la terre à la lune vingt mille

Chœur

Où i - ra Jules? Terre lune

25

Chœur

lieues sous les mers en ba - teau sous la terre

Chœur

en mer en ba - teau sous la terre

28

Chœur

où i - ra Jules?

Chœur

où i - ra Jules?

Les Amis se regroupent autour de l'ordinateur.

Ils écoutent le chœur et par des gestes, ils répondent aux paroles du chant

31

1B

Chœur

U - ne mai - son à va - peur dont il se - ra le con - duc - teur

35

Chœur

Un sou ma - rin é - lec - trique Jules, un es - prit u - to - pique A - é - ro -

39

Chœur

nef, de con - cep - tion se - crète Là dans le ciel U - ne vi - sion con -

Chœur

Hou Hou

Les Amis regardent dans la direction montrée par le chœur et répètent "Là dans le ciel" (chanté ou parlé)

42

Chœur

crète A - é - ro - nef de con-cep-tion se - crète Là dans le ciel

Chœur

Hou Hou

46

Chœur

Là dans le ciel Là dans le ciel

Chœur

Hou Hou

Les chosites regardent en l'air: Les Amis, sans trop comprendre, font de même.

50

Chœur

f **rall.** Le graal est ap - pa - ru

Chœur

f Le graal est ap - pa - ru

Chœur

f Le graal est ap - pa - ru

AMI 1. Les grands mots ! Vous n'avez que ça à la bouche ! (Il appuie sur une touche de son ordinateur)

2

55 $\text{♩} = 72$ Projection du film du voyage

Chœur

mf Il ar-rive et sou-dain Voit le pont au loin-tain

59

Chœur

Il com-prend que c'est là Il com-prend que c'est là Il ar-rive et sou-dain

Chœur

Hou

Il ar-rive et sou

62

(Croisement de voix)

Chœur

Voit le pont au loin-tain Il com-prend que c'est là

Chœur

dain Il com-prend que c'est là

65

(Croisement de voix)

Chœur

f Il ar-rive et sou-dain Voit le pont au loin-tain Il com-prend que c'est là

Chœur

f Il ar-rive et sou-dain Il comp-prend que c'est là

Chœur

f Hou

68

rall. *(Vidéo animation 3)*

Chœur

Il com-prend que c'est là que la fleur é - clo - ra

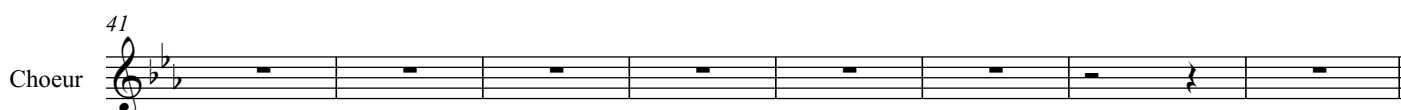
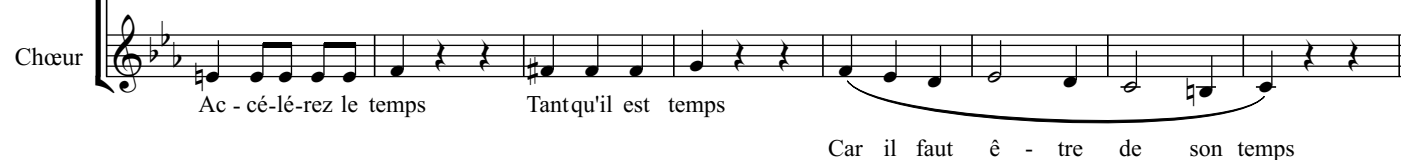
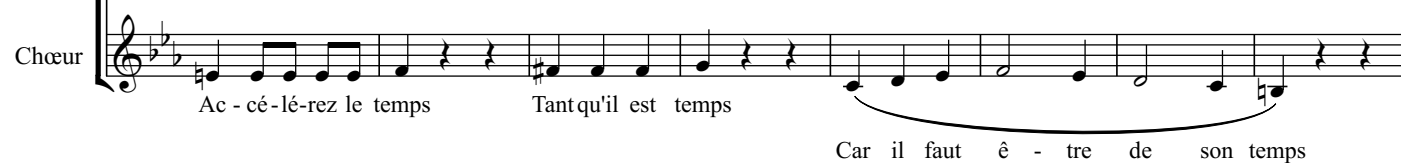
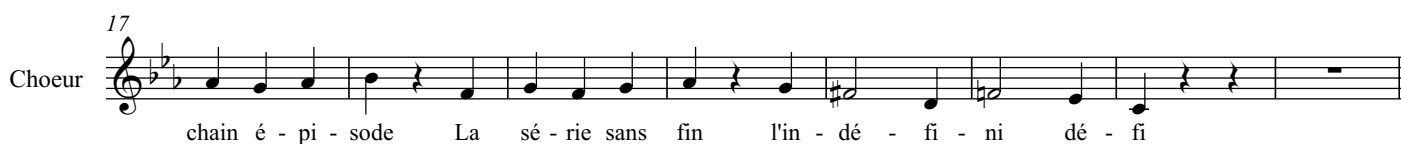
Chœur

Il com - prend que c'est là que la fleur é - clo - ra

Chœur

Il com-prend que c'est là que la fleur é - clo - ra

♩=184 swing

(Projection film 4)

57

Choeur

chain é - pi - sode La sé - rie sans fin L'in - dé - fi - ni dé - fi

65

Choeur

Ac - cé - lé - rez le temps Tant qu'il est temps Car il faut ê - tre de son temps

Choeur

Ac - cé - lé - rez le temps Tant qu'il est temps Car il faut ê - tre de son temps

73

Choeur

Ac - cé - lé - rez le temps Tant qu'il est temps Car il faut ê - tre de son temps

Choeur

Ac - cé - lé - rez le temps Tant qu'il est temps Car il faut ê - tre de son temps

82

2 (Film répétitif, des roues qui tournent...)

Choeur

90

Choeur

Ho

Choeur

Ho

98

Choeur

Ho

Choeur

Ho

108

Chœur

Ho

Ho

116

Chœur

Chœur

120

Chœur

(Projection Vidéo animation 4)

Chœur

pp

CHŒUR

La voix de son maître

TEXTE : ERWANN JAN
MUSIQUE : ERWANN JAN & CÉDRIC PIROMALLI

DIVA 1

♩ = 120

Voix 1

Dans le gre - nier du thé - â - tre d'An -

Chœur

gers Il a ca - ché l'ob - jet de ses mé - moi - res

Chœur

Un té - moi - gna - ge pré - cieux pour l'his - toire

Chœur

rit.
Sou - ve - nir à ja - mais gra - vé dans la mé - moi - re

Chœur

♩ = 84
rit.
21 *La Diva retourne dans le chœur*

Chœur + Amis

Chœur

♩ = 84
rit.
25 La voix de son maî - tre Ma - chi - ne so - nore Qui se - ra peut ê - tre L'ul - ti - me tré - sor

Chœur

♩ = 66
rit.
29 Ac - tion - nez la ma - ni - vel - le Vous m'en si - rez des nou - vel - les Ac - tion - nez la ma - ni - vel - le

Chœur

♩ = 120
rit.
32 Vous m'en di - rez des nou - vel - les

DIVA 2

(Jeu de séduction entre Ami 4 et la Diva)

Chœur

Dans le gre - nier du thé - â - tre d'An - gers Un ren - dez -

Ami 4 se rapproche de la Diva, on sent une attirance réciproque...

43
Chœur

vous fi - dèle à son i - ma - ge Un chant d'a - mour Mé -

48
Chœur

lo - die de l'es - poir Sou - ve - nir

51
Chœur

rit. *Lèvres effleurées...*

à ja - mais gra - vé dans la mé - moi - re

54
Chœur

rit. *La diva retourne dans le chœur* *rit.*

♩ = 84

La voix de son maî - tre ma - chi - ne so - nore Qui se - ra peut ê - tre

61
Chœur

♩ = 66

l'ul - ti - me tré - sor Ac - tion - nez la ma - ni - vel - le vous m'en si - rez des nou - vel - les

Chœur

Sa - cré Jules Si cré - dule Il faut le voir Pour y croire

64
Chœur

Projection Vidéo animation 5 (fausse voix de Jules Verne)

Ac - tion - nez la ma - ni - vel - le vous m'en di - rez des nou - vel - les (*bouche fermée*) **ppp**

Chœur

Sa - cré Jules Si cré - dule Il faut le voir Pour y croire (*bouche fermée*) **ppp**

♩=115

Chœur

5 **1** *mf*

Chœur

Cinq se - mai - nes de tor - ture At - ta - chés bâil - lon -

Chœur *mf*

Cinq se - mai - nes de tor - ture At - ta - chés bâil - lon -

UN(E) CHORISTE (*sarcastique*). Il vous lira tous les romans de Jules Verne au creux de l'oreille !

8

Chœur

nés Sans pou - voir - bou - ger

Chœur

nés Sans pou - voir - bou - ger

Les choristes lisent, à voix basse, des passages de romans de Jules Verne, comme une procession

13

Chœur

1. 2.

REFRAIN 1

18 *f*

Chœur

Ven - gean - ce! Ven - gean - ce! Ven - gean - ce! Ven - gean - ce!

Chœur *f*

Châ - ti - ment dur Et cru - el Ef - froy - a - ble Ven - gean - ce!

22

Chœur

Ven - gean - ce! Ven - gean - ce! Ven - gean - ce! Ven - geance

Chœur

Châ - ti - ment dur Et cru - el Ef - froy - a - ble Ven - geance!

2 28 **2** *mf* *p*

Chœur Il vous cloue-ra la langue au nez! Vous at - ta - ch'ra par les pieds! Ven - geance!

Chœur *mf*

A - vec sa pince à é - pi - ler Vos poils se - ront en - le - vés!

REFRAIN 2 *f* (*Rajouter des voix parlées "Vengeance !"*)

Chœur Ven - gean - ce! Ven - gean - ce! Ven - gean - ce! Ven - gean - ce!

Chœur *f*

Châ - ti - ment dur Et cru - el Ef - froy - a - ble Ven - gean - ce!

Chœur

Ven - gean - ce! Ven - gean - ce! Ven - gean - ce! Ven - gean - ce!

Chœur

Châ - ti - ment dur et cru - el Ef - froy - a - ble Ven - gean - ce!

3 *f* *f*

Chœur *f*

Me - na - cés d'un pic à gla - ce

Chœur *f*

Zing! Zing! Zing! Zing!

Chœur

Zing! Zing! Zing! Zing!

Chœur

Me - na - cés d'un pic à gla - ce

Chœur

Doigt tendu vers les Amis

56 **f** *Rires diaboliques*

Chœur I fau-dra o - bé - ir! Vous met-tre nus De-vant la clas - se

Chœur I fau-dra o - bé - ir! Vous met-tre nus De-vant la clas - se

REFRAIN 3

60 *Rajouter une 3ème voix (parlée) inquiétante*

Chœur Ven - gean - ce! Ven - gean - ce! Ven - gean - ce! Ven - gean - ce!

Chœur Châ - ti - ment dur et cru - el Ef - froy - a - ble Ven - gean - ce

64

Chœur Ven-gean- ce! Ven-gean- ce! Ven-gean- ce! Ven-gean- ce!

Chœur Châ - ti - ment dur et cru - el Ef - froy - a - ble Ven-gean- ce

4

70 **mf**

Chœur Nau - fra - gés sur un ra - deau É - pui - sés af - fa - més É - pui - sés af - fa - més

Chœur Nau - fra - gés sur un ra - deau É - pui - sés af - fa - més É - pui - sés af - fa - més

74

Chœur É - pui - sés af - fa - més Vous fi - ni - rez par vous man - ger!

Chœur É - pui - sés af - fa - més Vous fi - ni - rez par vous man - ger!

CHŒUR

Nos regrets

TEXTE : ERWANN JAN
MUSIQUE : ERWANN JAN & CÉDRIC PIROMALLI

♩=66

Chœur

Chœur

Amis+Chœur
mp

5

Nos re - grets Nos er - reurs À ja - mais par - don - nés?

Chœur

9

Le si - len - ce Et la peur Que t'est-til ar - ri - vé?

Chœur

14

La dou - leur Et nos lar - mes Pour - quoi? Qu'a - vons nous fait?

Chœur

18

Nos re - grets Nos er - reurs Il est temps d'ou - bli - er

rit.

Chœur

23

♩=65

Par - ta - gez no - tre pei - ne Et pri - ez pour que

Chœur

26

vien - ne Le temps du par - don Le temps de l'ou - bli

Chœur

31

Hou _____ Hou _____

Chœur

Hou _____

Chœur

35

Hou _____ Hou _____ Hou _____ Hou _____

Chœur

Hou _____ Hou _____

2

39 *mf*
Chœur
Par - ta - gez no-tre pei - ne Et pri - ez pour que vien - ne Le temps du par-don Le

44 *rit.*
Chœur
temps de l'ou-bli Par - ta - gez no - tre pei - ne Et pri - ez pour que

49 *rit.*
Chœur
vien - ne Le temps du par-don Le temps de l'ou-bli

La folie !

CHŒUR

TEXTE : ERWANN JAN
MUSIQUE : ERWANN JAN & CÉDRIC PIROMALLI

A $\text{♩} = 69$
Le chœur et les Amis tournent en rond **mf**
Chœur Mar-cher de long en large Nor-mal quand on est barge

5 *Petits rires idiots*
Chœur Vous a-vez de-vant vous Des di-zai-nes de fous

B1
Chœur **p**
Chœur Hou! hou!
En - ten - dez - vous la voix cé - leste Hou! hou!

14
Chœur
C'est notre a - mi qui est à l'ouest

16
Chœur
Chœur Hou! hou!
En - ten - dez - vous le chant d'a - dieu Hou!

18
Chœur
Ce sont les an - ges dans les cieux _____

20 **mf** *La voix des anges...* (*si voix aiguës*) *Mime des anges célestes...*
Chœur Ha Ha
Chœur **mf**
Hou Hou

C $\text{♩} = 76$
Chœur
Fièvre et trem - ble - ments Nous som - brons dans la dé - mence

2 26 UN(E) CHORISTE. Un ballon dirigeable ! AMI 3. Des champignons géants !

Chœur

Hal - lu - ci - na - tions Hal - lu - ci - na - tions

30 **rit.** AMI 5 (en montrant le public). Des cannibales !

Chœur

Hal - lu - ci - na - tions

♩=100
34 *Les choristes et les amis se regroupent pour se protéger.*

Chœur

38 **D**

Chœur

Nous a - vons fait nau - frage Fo - lie sur l'é - qui - page Na - geons en plein dé - lire

41 *Le chœur et le Amis baissent la tête*

Chœur

Temps du re - pen - tir

AMI 5 (comme possédé, déclame un passage de « 5 semaines en ballon »). Mon corps se subtilise, se sublime à son tour et se mélange comme un atome impondérable à ces immenses vapeurs qui tracent dans l'infini leur orbite enflammée !

44 **pp**

Chœur
Chœur

(bouche fermé)

pp

(bouche fermé)

48 **rall.**

Chœur

Chœur

$\text{♩} = 69$

Chœur

B2

Chœur *mp*

En - ten - dez vous ce cri du cœur Hou!

Chœur

É - vé - ne - ment li - bé - ra - teur!

Chœur

Chœur

En - ten - dez vous le chant des fous? Hou!

Chœur

A - vant la mort, a - mu - sons nous!

DANSE FOLLE

$\text{♩} = 76$

Chœur *mf cresc.* **accel.**

La la la la la la la la la la la La la la la la la la la Hé!

Chœur $\text{♩} = 112$ **accel.** $\text{♩} = 144$

La la la la la la la la la la la

Chœur **accel.**

La la la la la la la la la Hé!

$\text{♩} = 184$

Chœur *Danse des fous et cris de joie*

Miracle !

CHŒUR

TEXTE : ERWANN JAN
MUSIQUE : CÉDRIC PIOMALLI ET ERWANN JAN

♩ = 144

Chœur + Amis

5 *mf*
On ne sait pas vrai-ment Ni pour-quoi ni com-ment Mys-tère in-pé-né trable

10
Per-son-nage i - nef-fable On ne sait pas vrai-ment ni pour-quoi ni com-ment

13 *f*
Mi - racle! Mi - racle! Mi - racle! Mi - racle!

15
Chœur + Amis

17 *mf* [2]
Ni vu ni con-nu Tout est comme a - vant Jules est re - ve - nu

22
Chœur + Amis
Bel et bien vi - vant Ni vu ni con - nu tout est comme a - vant

25
Chœur + Amis
Oui! _____ tout est comme a - vant Jules _____

Chœur + Amis
Ni vu ni con - nu tout est comme a - vant Jules est re - ve - nu

28
Chœur + Amis
Bel et bien vi - vant Ni vu ni con - nu Tout est comme a - vant

Chœur + Amis
Bel et bien vi - vant Ni vu ni con - nu Tout est comme a - vant

2

31 *f*

Chœur + Amis

Mi - racle! Mi - racle! Mi - racle! Mi - racle!

Chœur + Amis

Mi - racle! Mi - racle! Mi - racle! Mi - racle!

33

Chœur + Amis

35 3 *mf* *Mimer le pire et la peur vers Voix 2...* *(au public)*

Chœur + Amis

Hou_____ Hou_____ Tout ça n'est qu'un leurre Pour se di-ver-tir

Chœur + Amis

mf *(au public)*

On i - ma - gi - ne le pire On trem - ble de peur Mais tout ça n'est qu'un leurre Pour se di-ver-tir

39

Chœur + Amis

On i - ma - gi - ne le pire On trem - ble de peur Mais Tout ça n'est qu'un leurre

Chœur + Amis

Mimer le pire et la peur vers Voix 1...

Hou_____ HouT_____ Tout ça n'est qu'un leurre

42

Chœur + Amis

Pour se di - ver - tir Oui! Pour se di - ver - tir

Chœur + Amis

Pour se di - ver - tir Mais tout ça n'est qu'un leurre Pour se di - ver - tir

45 *f*

Chœur + Amis

Mi - racle! Mi - racle! Mi - racle! Mi - racle!

Chœur + Amis

Mi - racle! Mi - racle! Mi - racle! Mi - racle!

47

Chœur + Amis

49 4 3

Chœur + Amis

Mes - da - mes et mes - sieurs Mo - ments i - nou - bli -

Chœur + Amis

Mes - da - mes et mes - sieurs Mo - ments i - nou - bli -

53

Chœur + Amis

a - bles La chute i - né - vi - ta - ble

Chœur + Amis

a - bles La chute i - né - vi - ta - ble

rit.

56 *La projection s'arrête*

Chœur + Amis

I - ci là sous vos yeux

Chœur + Amis

I - ci là sous vos yeux

CHŒUR

Epilogue

TEXTE : ERWANN JAN
MUSIQUE : ERWANN JAN & CÉDRIC PIROMALLI

♩=130

Chœur

Chœur

5 *f*

De ville en ville au fil de l'eau

Chœur

7

Vous a - vez fait des ki - lo - mè - tres

Chœur

9

Mais sans bou - ger d'un cen - ti - mè - tre

Chœur

11 *mf*

Les plus ha - bi-tués à ne s'ét - ton-ner de rien Se - ront les pre-miers

Chœur

14 *ff* *Noir*

à Ap - plau-dir la fin!

Chœur

à Ap - plau-dir la fin!