



La Tribu des voix présente

La Véritable Histoire de Camille Tartarin

Conte musical pour chœurs d'enfants
et orchestre symphonique

La Véritable Histoire de Camille Tartarin

**Un spectacle symphonique et participatif.
Un projet d'éducation artistique et culturelle,
à destination d'un public intergénérationnel**

Œuvre commandée par

l'Orchestre National des Pays de la Loire (ONPL)

Les premières représentations ont été jouées au Théâtre Graslin de Nantes
et au Centre des Congrès d'Angers en juin 2023,

sous la direction de Simon Proust

Livret : Erwann Jan

Musique : Erwann Jan et Cédric Piromalli

Orchestration : Jean Detraz et Nicolas Dunesme

Films d'animation réalisés sous la direction de Marie-Pierre Groud

Durée : 30 minutes

Qui est Camille Tartarin ?

Une artiste ?... une sacrée menteuse !

Un ange ?... d'un genre différent !

Un champion ! ... qui joue plus vite que son ombre !

Une télépathe ! ... à l'école ça peut servir !

Une sorcière ! ... elle fait peur à tout le monde !

Un cuisinier ! ... miam miam, on a faim !

Qui est Camille Tartarin ?

Espiègle et folâtre, pour sûr ! ... découvrez ses aventures !

“

L'histoire de Camille Tartarin parle à tous, et embarque public, instrumentistes et chanteurs dans une aventure magnifique. La partition finement écrite illustre à merveille le livret léger et poétique. Le projet place l'humain au cœur du spectacle.

Ce fut un plaisir de faire la création avec l'Orchestre National des Pays de la Loire en juin 2023, et ainsi d'aller à la rencontre d'un public nombreux qui accédait pour beaucoup d'entre eux, pour la première fois, à un concert symphonique !

”

Simon Proust, chef d'orchestre

L'effectif

- Une classe de cycle 3 (CM2) qui chante et joue la comédie (Camille Tartarin et les personnages)
- Un orchestre symphonique : flûte, hautbois, clarinette, basson, 2 cors, trompette, trombone, timbales, percussions, glockenspiel, violon I, violon II, alto, violoncelle, et contrebasse
- Un grand chœur (élèves de primaire, collège, lycée)

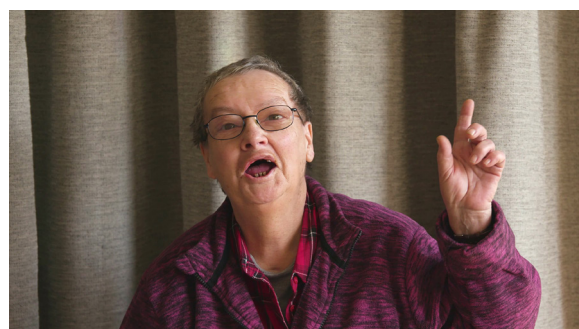
La mise en scène

Six Camille Tartarin = Six scènes = Six chants orchestrés = Six fois le même principe :

Sur l'écran

Une interview fictive est enclenchée, le spectateur découvre une personne âgée qui prétend avoir connu Camille Tartarin et évoque son souvenir :

« *Oui ! J'ai bien connu Camille Tartarin !* »



Sur scène

Un des comédiens illustre ce que l'on vient d'entendre dans l'interview et se présente comme étant Camille Tartarin : « *Je suis Camille Tartarin !* ».

Puis vient un chant accompagné de l'orchestre, avec en arrière plan un film d'animation.



Matériel musical et pédagogique

- Conducteur et partitions instruments séparés (fichier pdf à imprimer en interne)
- Livret, textes et partitions des chants
- Audios d'accompagnements :
 - Version piano – voix
 - Version tutti
- Costumes et accessoires

Les interventions possibles de l'équipe de la Tribu des voix

- Direction de chœur :
apprentissage des chants, suivi du projet des répétitions aux représentations
- Mise en scène auprès des classes, des chœurs et de l'orchestre
- Réalisation des interviews fictives (Ehpad et/ou résidences seniors)
- Réalisation de films en stop-motion
(IEM ou IME, maisons de quartier, établissements scolaires)

Photos, vidéo, partitions et musique
<https://tribudesvoix.fr/camilletartarin>

CONTACT
Erwann Jan
La Tribu des voix
tribudesvoix@gmail.com
Tél. 06 88 03 05 85



Association loi 1901
27 rue Maurice Utrillo - 44400 Rezé
SIRET : 90446720600010
APE : 90.01Z - Arts du spectacle vivant
<https://tribudesvoix.fr>